

DANA[®]

DAFÜR DIE
**DRÜCKER
& GRIFFE.**

Raffiniert und beständig.



FLATFIX-DRÜCKER
2023/24

**DAVOR,
DAHINTER,
DAFÜR
DIE TÜR.
DANA.**



DAVOR
verweilt das Leben.
DAHINTER
eröffnet sich eine Welt.



DAFÜR
gibt es die perfekten
FLATFIX Drücker
und Muschelgriffe:
DANA.



DIE DANA FLATFIX MODELLE

„Weniger ist mehr“ – unsere Flatfix Drücker bestätigen dies auf wunderschöne Weise. Wir haben den Trend zur Reduktion auf die Spitze gebracht. Schließlich ist DANA Trendsetter in flächenbündigen Design und damit einzigartig am Markt.



FLATFIX DRÜCKER

- Einzigartiges Designhighlight: nahezu flächenbündig liegt die hauchdünne Rosette auf dem Türblatt
- Verfügbar in vielen Ausführungsvarianten in Edelstahl, Schwarz matt oder Messing matt



FLATFIX MUSCHELGRIFFE

- Perfekte Ergänzung zu den beliebten FLATFIX Drückern



FLATFIX DRÜCKER

Die Raffinesse der Einfachheit.

Nahezu flächenbündig liegt die 0,8 Millimeter hauchdünne Rosette auf dem Türblatt – und das auf beiden Seiten. Diese hauchdünne Form findet sich auch bei den Muschelgriffen.

- Elegant flache Optik, ein Highlight nicht nur für flächenbündige Türen
- Einzigartig am Markt
- Rosette in rund oder eckig-bombiert
- Besonders kratzfest und beständig
- Ausführungsvarianten:
 - Schlüssellos
 - Für Drücker mit PIN-Sperre (dezent in der Rosette integriert)
 - Mit Schlüssel (Buntbart- oder Profilzylinder-Schlüsselrosette)

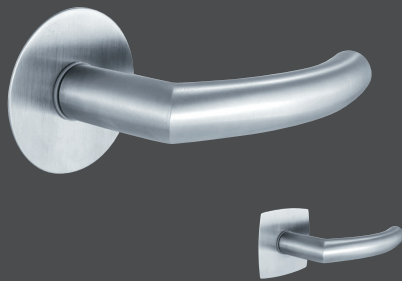
DIE MODELLVIELFALT

DANA FLATFIX Drücker im Überblick.



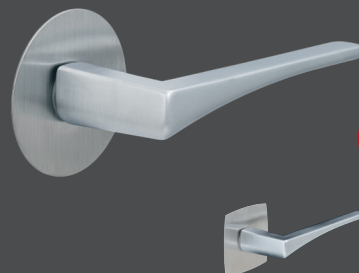
Houston FLATFIX

Drücker: verchromt satiniert*
runde FLATFIX Rosette: Edelstahl matt
eckig-bombierte FLATFIX Rosette: Edelstahl matt



Trondheim FLATFIX

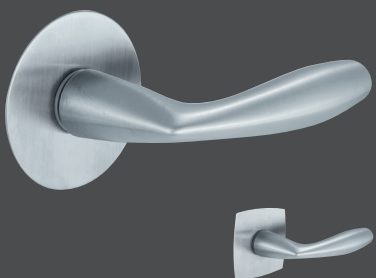
Drücker: Edelstahl matt
runde FLATFIX Rosette: Edelstahl matt
eckig-bombierte FLATFIX Rosette: Edelstahl matt



NEU!

Canberra FLATFIX

Drücker: verchromt satiniert*
runde FLATFIX Rosette: Edelstahl matt
eckig-bombierte FLATFIX Rosette: Edelstahl matt



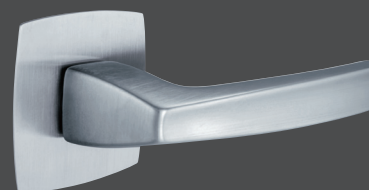
Vitoria FLATFIX

Drücker: verchromt satiniert*
runde FLATFIX Rosette: Edelstahl matt
eckig-bombierte FLATFIX Rosette: Edelstahl matt



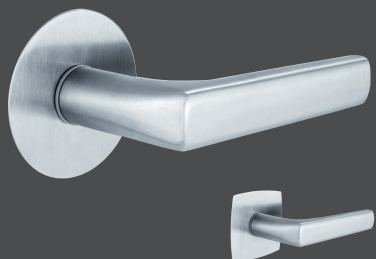
Denver FLATFIX

Drücker: Edelstahl matt
runde FLATFIX Rosette: Edelstahl matt
eckig-bombierte FLATFIX Rosette: Edelstahl matt



Acapulco FLATFIX

Drücker: verchromt satiniert*
eckig-bombierte FLATFIX Rosette: Edelstahl matt



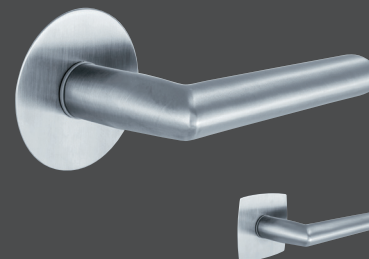
Dallas FLATFIX

Drücker: Edelstahl matt
runde FLATFIX Rosette: Edelstahl matt
eckig-bombierte FLATFIX Rosette: Edelstahl matt



Bergen FLATFIX

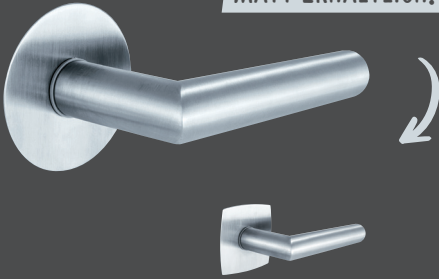
Drücker: verchromt/Alu Stahl
runde FLATFIX Rosette: Edelstahl matt
eckig-bombierte FLATFIX Rosette: Edelstahl matt



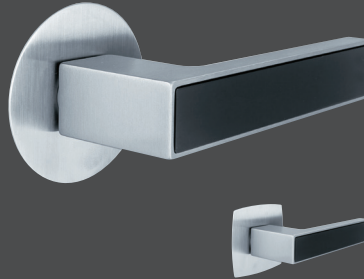
Stockholm FLATFIX

Drücker: Edelstahl matt
runde FLATFIX Rosette: Edelstahl matt
eckig-bombierte FLATFIX Rosette: Edelstahl matt

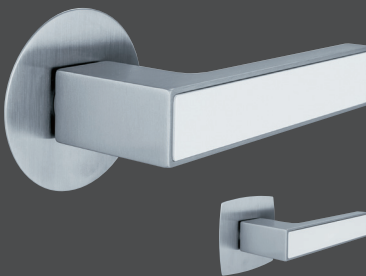
AUCH IN SCHWARZ
MATT ERHÄLTlich.



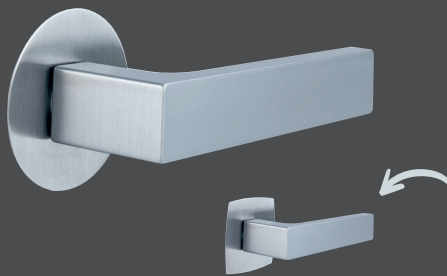
Amsterdam FLATFIX
Drücker: Edelstahl matt
runde FLATFIX Rosette: Edelstahl matt
eckig-bombierte FLATFIX Rosette: Edelstahl matt



Nizza FLATFIX
Drücker: edelstahlähnlich (matt/eloxiert)
Inlay Schwarz eloxiert
runde FLATFIX Rosette: Edelstahl matt
eckig-bombierte FLATFIX Rosette: Edelstahl matt

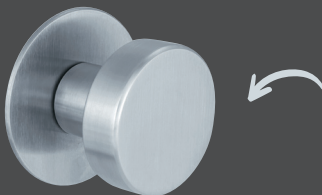


Nizza FLATFIX
Drücker: edelstahlähnlich (matt/eloxiert)
Inlay ähnlich Weiß matt RAL9016
runde FLATFIX Rosette: Edelstahl matt
eckig-bombierte FLATFIX Rosette: Edelstahl matt



Nizza FLATFIX
Drücker: edelstahlähnlich (matt/eloxiert)
ohne Inlay
runde FLATFIX Rosette: Edelstahl matt
eckig-bombierte FLATFIX Rosette: Edelstahl matt

AUCH IN SCHWARZ
MATT ERHÄLTlich.



AUCH IN SCHWARZ
MATT ERHÄLTlich.

Wechsel-Garnitur Knopf-Drücker
Flachknopf: Edelstahl matt
runde PLANOFIX Rosette: Edelstahl matt
nicht einbruchhemmend
wird als 2 mm dünne PLANOFIX Rosette
ausgeführt



El,30

Feuerschutz: nur bei Profilzylinder-
und ÖNORM-Schlössern möglich,
hier ist ausschließlich die 2 mm
dünne PLANOFIX Rosette möglich



**BESONDERES
DESIGN-HIGHLIGHT:**

Messingdrücker in Kombination
mit einer schwarzen Rosette

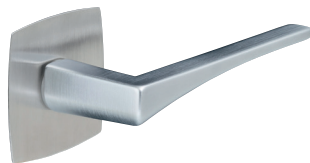
NEU!

FARBKZENTE MIT CANBERRA



Canberra FLATFIX

Drücker: Messing matt
eckig-bombierte FLATFIX Rosette: Schwarz matt
runde FLATFIX Rosette: Schwarz matt



Canberra FLATFIX

Drücker: verchromt satiniert
eckig-bombierte FLATFIX Rosette: Edelstahl matt
runde FLATFIX Rosette: Edelstahl matt



Canberra FLATFIX

Drücker: Schwarz matt
eckig-bombierte FLATFIX Rosette: Schwarz matt
runde FLATFIX Rosette: Schwarz matt

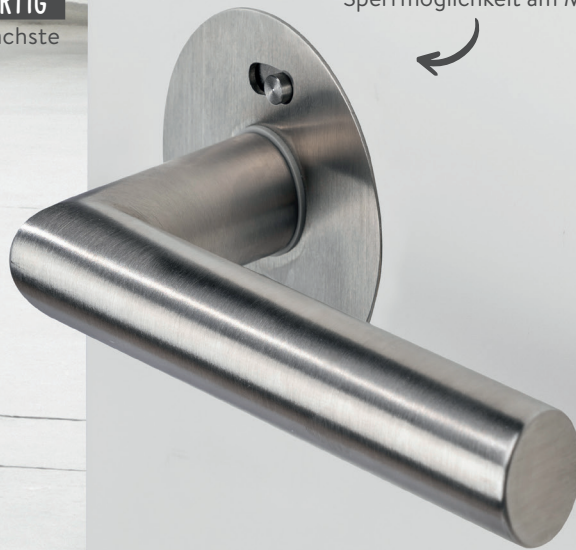


HAUCHDÜNN & EINZIGARTIG

mit 0,8 Millimeter die flachste Rosette am Markt.

ELEGANT PURISTISCH

bis ins Detail: die reduzierteste Sperrmöglichkeit am Markt.



PIN-SPERRE

Exklusive Sperrvariante für FLATFIX Drücker.

Die edle, reduzierte Ausführung der Pin-Sperre ist nicht nur **einzigartig** am Markt, sondern macht diese Art der Verriegelung neben Bad und WC auch für andere Räume interessant, die man **einseitig versperren** möchte. Oberhalb des Drückers positioniert, überzeugt sie durch einfache **Einhandbedienung**.

- Integrierte Sperrmöglichkeit für Innentüren **ohne klassischen Schlüssel**
- Pin-Sperre wahlweise öffnungs- oder schließseitig
- Pin sehr leicht mit dem Finger bedienbar
- **Reduzierteste Sperrmöglichkeit am Markt**
- **Kindersicher**, da problemlos zu öffnen – Notöffnungsfunktion außen, formschön und flächenbündig in die Rosette integriert



Kindersicher, aber dezent:
Durch die Notöffnungsfunktion einfach an der Türaußenseite öffnen.



MAGNET- FALLENSCHLOSS

Die Designerganzung zur FLATFIX Druckerserie.

Die schlicht-eleganten DANA FLATFIX Drucker konnen mit einem DANA Magnetfallenschloss ausgestattet werden – fur besonders sanftes Schlieen.

Die Schloss-Falle bleibt im geoffneten Zustand zuruckgezogen und erst beim Schlieen kommt sie durch die integrierten Magneten selbsttatig nach vorne. Entdecken Sie die sanfteste Art des Turenschlieens.

- Zeitgemaes, sanftes Schlieen
- Standardmaig bei stumpfer Ausfuhrung
- Elegantere Optik bei gefalzten Turen – optional
- Dezenteres Schlieblech
- Keine Abnutzung am Schlieblech – verschleifrei
- Schlossstulp und Schlieblech aus Edelstahl
- Keine Fehlfunktion durch Fallenblockierung
- Leicht zu reinigen



Herkommliches Schloss bei gefalzten Turen



Magnetfallenschloss bei gefalzten Turen



FLATFIX MUSCHELGRIFF

NEU!

Der FLATFIX Muschelgriff ist die ideale Griffwahl für alle, die auf der Suche nach einer dezenten, ergonomisch bedienbaren Lösung sind. Der Griff ist in das Türblatt eingefräst und hebt sich nur hauchdünn von der Türblattoberfläche ab.

- Nahezu flächenbündig mit 1,2 mm hauchdünnem Überstand für eine elegant flache Optik
- Einzigartiges Design-Highlight als neue DANA Standardausführung
- Mit der runden und eckig-bombierten Form optisch perfekt zu den FLATFIX-Drückerrosetten passend
- In den kratzfesten Oberflächen Edelstahlähnlich und Schwarz matt
- Mit innovativem Stecksystem ohne sichtbare Verschraubung
- Aufgrund des geringen Überstandes geeignet für alle Einbaukastensysteme
- Ausführungsvarianten:
 - Unversperrt
 - Sperr-Olive (dezent in den Muschelgriff integriert)
 - Mit Schlüssel (Buntbart- oder Profilzylindermuschelgriffe)



Muschelgriff FLATFIX eckig-bombiert

SPERRTECHNIKEN

Für Türen mit Muschelgriff.

Egal, ob Sie sich zurückziehen wollen oder etwas sicher von außen versperren möchten: Die neuen Hakenriegelschlösser der FLATFIX Muschelgriff Produktlinie werden allen Anforderungen des Alltags gerecht. Damit Sie auch die Schiebetüren einfach aus den Wandtaschen ziehen können, ergänzt nun auch ein optisch passender Klapphebelgriff das Sortiment.

- Erhältlich in den Oberflächen Edstahlähnlich und Schwarz matt
- Ausführungsvarianten:
 - Sperr-Olive
 - Buntbart-Sperre
 - Zylinder-Sperre



Klapphebelgriff zum einfachen Rausziehen der Schiebetür aus der Wandtasche



Hakenriegelschloss mit Sperr-Olive: Dezent im Muschelgriff integriert

SPERRVARIANTEN AUF EINEN BLICK.

FLATFIX DÜCKER



Unversperrbarer
Drücker



Drücker mit
Pin-Sperre auf der
Türinnenseite (z.B. Bad,
Schlafzimmer, WC ...)
mit integrierter
Notöffnung



Drücker mit
Buntbart-
Schlüsselrosette



Drücker mit
Profilzylinder-
Schlüsselrosette*



Der Flachknopf ist auf
der Gegenseite mit einer
Auswahl an Planofix Drückern
kombinierbar und wird als
2 mm dünne Planofix Rosette
ausgeführt

FLATFIX MUSCHELGRIFFE



Unversperrbarer
Muschelgriff



Muschelgriff mit dezent
integrierter Sperr-Olive



Muschelgriff für
Bundbartschlüssel



Muschelgriff für
Profilzylinder gerichtet

*Feuerschutz: nur bei ÖNORM-Schlössern möglich, hier ist ausschließlich die 2 mm dünne Planofix Rosette möglich.

SCHWARZE BESCHLÄGE, HELLE FREUDE.

Design-Highlights in der Trendfarbe Schwarz setzen wunderbare Akzente und verleihen dem Wohnraum einen modernen Touch. Freuen Sie sich über durchgängige Optik bei allen Türen und profitieren Sie von der pflegeleichten Oberfläche.

AUCH MIT PIN-SPERRE IN
SCHWARZ ERHÄLTlich.



Amsterdam FLATFIX



Nizza FLATFIX



Canberra FLATFIX

MIT PROFILZYLINDER-
ODER BUNTBARTSCHLOSS!



STOSSGRIFF
NIZZA 300



MUSCHELGRIFF
FLATFIX



MUSCHELGRIFF
INTOUCH



FLACHKNOPF



DESIGNBAND
TWIN ZWEITEILIG



DESIGNBAND
TWIN DREITEILIG

BESCHLAGSPAKET 8 FÜR GANZGLASTÜREN



Schlosskasten: Tenderline
Drücker: Nizza



Schlosskasten: Tenderline
Drücker: Nizza
WC-Sperre



Band: Vario

DANA Schauraum Spital/Pyhrn
Gleinkerau 70 | 4582 Spital/Pyhrn

DANA Schauraum Linz
Salzburgerstr. 205 | 4030 Linz

DANA Schauraum Wien Süd
Vorarlberger Allee 28 | 1230 Wien

DANA Schauraum Pöckstein
Pöckstein 2 | 9341 Straßburg

DANA Schauraum Salzburg | TÜRENHAUS
Elisabethkai 62 | Ecke Saint-Julien-Str. | 5020 Salzburg

DANA Schauraum Graz
Herrgottwiesgasse 125 | 8020 Graz



JELD-WEN Türen GmbH
Gleinkerau 70 | A-4582 Spital am Pyhrn
Telefon: +43 (0) 7562/5522
Fax: +43 (0) 7562/7102
E-Mail: danaoffice@jeldwen.com
Offen gestanden: DANA.at

